



Alter Marktplatz
Sroda Slaska, Polen



Renovierung Strand
Monaco, Frankreich



Firmengelände DAL
Deutsche Anlagen-Leasing
GmbH
Mainz, Deutschland

Weitere Informationen zur **SCHLITZRINNE**
finden Sie auf unserer Webseite:
hauraton.com/de/produkte/entwaesserung/schlitzrinne/

Tel.: +49 7222 958-0
info@hauraton.com • www.hauraton.com
HAURATON GmbH & Co. KG • Werkstraße 13 • 76437 Rastatt



Sicherheit



Kostensparnis



Flexibilität

SCHLITZRINNEN

Entwässerung für hohe optische Anforderungen.



02/2023 | Printed in Germany
Abbildungen, Maß- und Gewichtsangaben
sind unverbindlich!

Technische Änderungen, die dem Fortschritt
dienen, behalten wir uns vor.

HAURATON SCHLITZRINNEN

Wenn Ideen zusammenfließen, entstehen Produkte, die weit mehr bieten als die Summe ihrer Teile. So wie die **SCHLITZRINNEN** von **HAURATON** - die perfekte Lösung für alle, denen es bei der Entwässerung von Flächen mit hohen optischen Anforderungen auf das gewisse MEHR ankommt.

Weitere Produkte und spannende Projekte von **HAURATON**, den Experten für Oberflächenentwässerung, finden Sie unter hauraton.com

Anforderungen

Bei der Entwässerung für Bereiche mit hohem architektonischen Anspruch muss

- die Oberflächenentwässerung oft unauffällig im Verborgenen wirken
- die Verarbeitung aller gängigen Oberflächenbeläge und Steinplatten möglich sein
- das Oberflächenwasser zuverlässig und schnell abgeführt werden

Anwendungsbereiche

- für Flächen und Fassaden mit hohen optischen Anforderungen
- besonders in öffentlichen und gewerblichen Bereichen mit Publikumsverkehr

Lösung

Deshalb eignen sich **SCHLITZRINNEN** für die Entwässerung von Flächen mit architektonischem Anspruch:

- Abdeckung nur als schmale Linie sichtbar, dadurch elegantes und wertiges Aussehen
- ermöglicht die Gestaltung eines Projektes in einheitlicher Optik
- verschiedene Halshöhen, ideal für variable Aufbauhöhen
- leichter Zugang zur Rinnenleitung durch Revisionsaufsatz
- Schlitzabdeckung aus verzinktem Stahl oder Edelstahl

Erwarten Sie mehr: Nicht nur von den Produkten, sondern auch von uns. Wir stehen Ihnen bei Ihren Projekten zur Seite und greifen gezielt technische Projektanforderungen auf, entwickeln Konzepte weiter und realisieren diese gemeinsam mit Planern, Architekten und Investoren.



Eingangsbereich Bischofspalast
Woiwodschaft Kleinpolen, Polen



Miele
Gütersloh, Deutschland



Business-Zentrum
Bradford, Großbritannien



Fußgängerzone
Balatonfüred, Ungarn

Die Nutzen der

SCHLITZRINNEN FLAT

SORTIMENT

- monolithische Schlitzrinne mit flachem Rinnenkörper
- ideal geeignet für geringe-
Aufbauhöhen
- zwei verschiedene Halshöhen für gängige Platten-/ Pflasterstärken

= FLEXIBILITÄT /
KOSTENERSPARNIS

GESCHLOSSENER ODER PERFORIERTER RINNENKÖRPER

- variable Ausführung je nach Bedarf
- als geschlossene oder perforierte Ausführung zur Ableitung des Oberflächenwassers oder für die Versickerung vor Ort

= FLEXIBILITÄT

ECKELEMENTE

- 90°-Innen- und Außenecke verfügbar
- kurze Schenkellänge
- verwendbar an jeder beliebigen Stelle des Rinnenstrangs, selbst beim Kürzen der Rinnenelemente

= FLEXIBILITÄT /
KOSTENERSPARNIS

VERBINDUNGSSCHUHE

- garantiert fluchtgerechte Verlegung
- sichert die Rinne gegen Verschieben
- einsetzbar an jeder beliebigen Stelle des Rinnenstrangs, auch beim Kürzen der Rinnenelemente

= SICHERHEIT /
FLEXIBILITÄT

STIRNWAND

- einzigartige Stirnwand
- kein Eindringen von Bettungsmaterial
- dauerhaft fixiert durch Klippfunktion

= KOSTENERSPARNIS

REVISIONSKASTEN

- dient zur Reinigung und Wartung des Rinnenstrangs
- ermöglicht senkrechten Anschluss an die Entwässerungsleitung
- entnehmbare Wanne kann mit dem umgebenden Oberflächenbelag befüllt werden
- dadurch homogene Optik
- variabel platzierbar im Rinnenstrang, auch an gekürzten Rinnenelementen
- Schlitz läuft nahtlos weiter

= SICHERHEIT

SCHMUTZFANG-EINLAGE FÜR RINNENSCHLITZ

- hält Grobschmutz fern
- verringert die Schlitzweite für Fußgängerbereiche
- bei Bedarf nachrüstbar
- klippbar

= SICHERHEIT

MATERIAL

- verzinkter Stahl oder Edelstahl
- je nach Anforderung wählbar

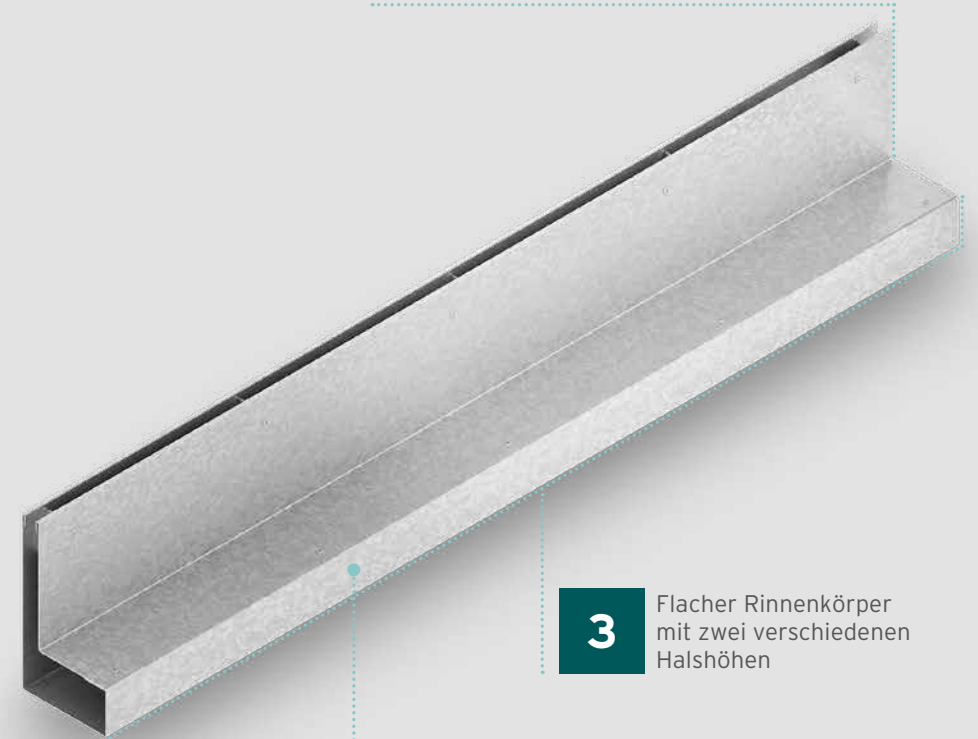
= FLEXIBILITÄT /
LANGLEBIGKEIT

IDEAL FÜR ...

Plätze und Flächen mit hohem ästhetischen Anspruch bei besonders flacher Einbausituation.

1

Schlitzrinnen mit zwei verschiedenen Halshöhen für alle gängigen Platten-/ Pflasterstärken



3

Flacher Rinnenkörper mit zwei verschiedenen Halshöhen

2

Rinnen in geschlossener oder perforierter Ausführung

IHRE BENEFITS

2-TEILIGE SCHLITZRINNEN AUS RINNENUNTERTEIL UND SCHLITZABDECKUNG

2-teilige **SCHLITZRINNEN** in den Nennweiten 100, 150 mm und 200

INDIVIDUELLE LÖSUNGEN

- Schlitzabdeckungen aus verzinktem Stahl oder Edelstahl (verschiedene Edelstahl-Qualitäten)
- symmetrische oder asymmetrische Ausführung
- individuelle Schlitzabdeckungen mit geänderter Halshöhe, Querstegen im Schlitz u. a. möglich
- einfaches Herstellen von Eckverbindungen
- Rinnenunterteile aus **RECYFIX** Kunststoff oder **FASERFIX** Beton



SCHNELLER EIN- UND AUSBAU

- leichte Handhabung und Einbau
- integrierte Nut- und Federverbindung der Rinnen und Abdeckungen – einfache Verlegung ohne langes Ausrichten

BESONDERS STABIL

- Klasse D 400: Materialstärke 4 mm
- Unterzüge und Materialstärke für perfekte Balance zwischen Gewicht und Stabilität

ANSCHLUSSMÖGLICHKEITEN

- Revisionsaufsätze passen auf Rinnen und Einlaufkästen
- Anschluss an Kanalrohr vom Einlaufkasten oder den Rinnen (senkrecht oder waagrecht) möglich

ATTRAKTIVE ENTWÄSSERUNGSLÖSUNGEN

- filigrane Entwässerungslinie fügt sich harmonisch in die Optik des Objektes ein
- Schlitzweite 10 mm für Klasse A 15, Schlitzweite 12 mm für Klasse B 125 bis C 250, Schlitzweite 14 mm für Klasse D 400, Schlitzweite 18 mm für Klasse E 600

REFERENZEN

SCHLITZRINNEN

Konzerthalle Nospr
Katowice, Polen

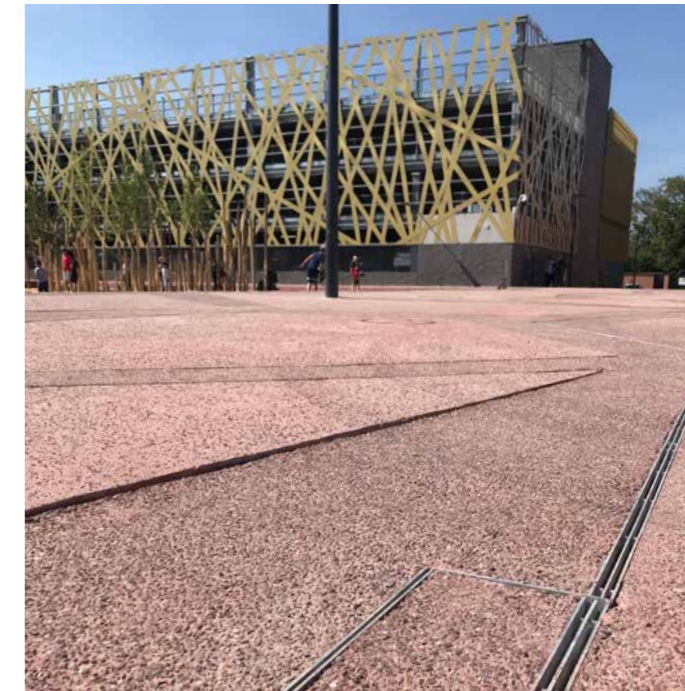
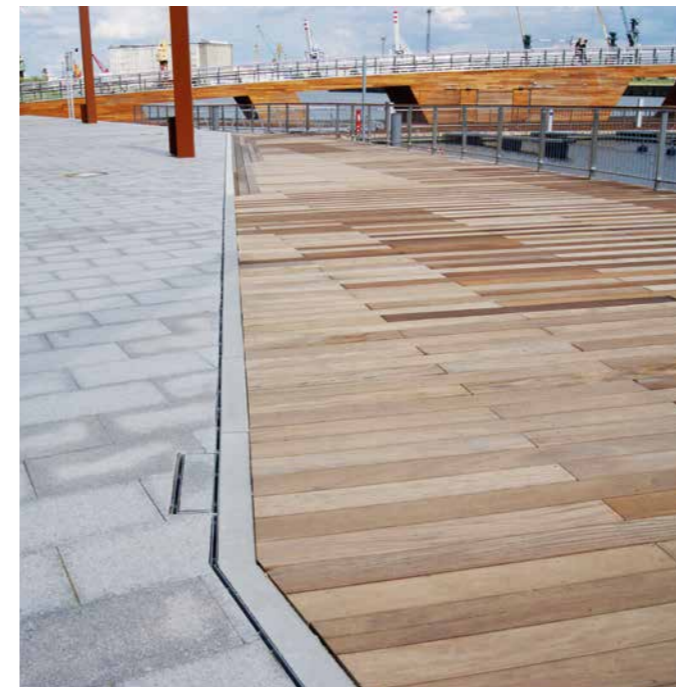


Fußballmuseum
Dortmund, Deutschland



Marktplatz
Nova Gorica, Slowenien

**Yachthafen
auf der Insel Grodzka**
Stettin, Polen



Fountain Thurot
Hagenau, Frankreich

School of Finance
Frankfurt, Deutschland

